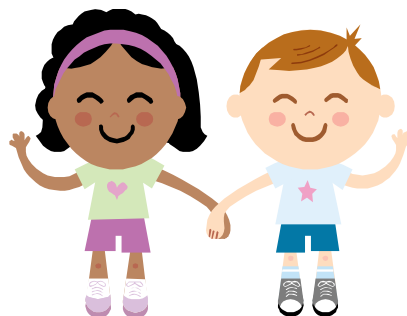




Städtische Tageseinrichtungen für Kinder

Kindergarten	Betreuungsangebot Stunden	Träger	Name der Leitung	Besondere Angebote/Merkmale
<p>Städt. Verbund Familienzentrum Ehrentrup Fasanenstraße 14 32791 Lage</p> <p>Telefon: 05232/4586 E-Mail: kitaehrentrup@lage.de www.lage.de</p>	<p>Im städt. Familienzentrum Ehrentrup stehen insgesamt 120 Plätze für Kinder zur Verfügung. Die Kita bietet folgende Gruppenformen an : 1 Gruppenform I 1 Gruppenform II 4 Gruppenform III Die Zeiten sind von 25 Std. – 45 Std. buchbar.</p>	<p>Stadt Lage Der Bürgermeister Fachgruppe Jugend Bergstraße 2 32791 Lage</p>	<p>Frau Britta Hoppe-Mücke</p>	<ul style="list-style-type: none"> - Ganztägige Betreuung - integrative Erziehung - Sprachförderung
<p>Städt. Verbund Familienzentrum Lage Am Jahnplatz 10 32791 Lage</p> <p>Telefon: 05232/2272 E-Mail: kigalage@lage.de www.lage.de</p>	<p>Im städt. Familienzentrum Jahnplatz stehen insgesamt 70 Plätze für Kinder zur Verfügung. Die Kita bietet folgende Gruppenformen an : 2 Gruppenform I 1 Gruppenform II 1 Gruppenform III Die Zeiten sind von 25 Std. – 45 Std. buchbar</p>	<p>Stadt Lage Der Bürgermeister Fachgruppe Jugend Bergstraße 2 32791 Lage</p>	<p>Frau Martina Holz</p>	<ul style="list-style-type: none"> - Ganztägige Betreuung - Sprachförderung - integrative Erziehung
<p>Städt. Verbund Familienzentrum Hörste Hörster Bruch 16 32791 Lage</p> <p>Telefon: 05232/8477 E-Mail: kigahoerste@lage.de www.lage.de</p>	<p>Im städt. Kindergarten Hörste stehen insgesamt 65 Plätze für Kinder zur Verfügung. Die Kita bietet folgende Gruppenformen an : 2 Gruppenform I 1 Gruppenform III Die Zeiten sind von 25 Std. – 45 Std. buchbar</p>	<p>Stadt Lage Der Bürgermeister Fachgruppe Jugend Bergstraße 2 32791 Lage</p>	<p>Frau Katja Reimherr</p>	<ul style="list-style-type: none"> - Ganztägige Betreuung - integrative Erziehung - Sprachförderung

<p>Städt. Verbund Familienzentrum Waddenhausen Dürerstraße 55 32791 Lage</p> <p>Telefon: 05232/61954 E-Mail: kigawaddenhausen@lage.de www.lage.de</p>	<p>Im städt. Kindergarten Waddenhausen stehen insgesamt 80 Plätze für Kinder zur Verfügung. Die Kita bietet folgende Gruppenformen an : 1 Gruppenform I 1 Gruppenform II 2 Gruppenform III Die Zeiten sind von 25 Std. – 45 Std. buchbar.</p>	<p>Stadt Lage Der Bürgermeister Fachgruppe Jugend Bergstraße 2 32791 Lage</p>	<p>Frau Andrea Rebbe-Melzer</p>	<ul style="list-style-type: none"> - Ganztägige Betreuung - integrative Erziehung - Sprachförderung
<p>Städt. Verbund Familienzentrum Müssen Feuerbachstraße 14 32791 Lage</p> <p>Telefon: 05232/71916 E-Mail: kigamuessen@lage.de www.lage.de</p>	<p>Im städt. Kindergarten Müssen stehen insgesamt 75 Plätze für Kinder zur Verfügung. Die Kita bietet folgende Gruppenformen an : 3 Gruppenform III Die Zeiten sind von 25 Std. – 45 Std. buchbar.</p>	<p>Stadt Lage Der Bürgermeister Fachgruppe Jugend Bergstraße 2 32791 Lage</p>	<p>Frau Katja Hübner-Matern</p>	<ul style="list-style-type: none"> - Ganztägige Betreuung - integrative Erziehung - Sprachförderung
<p>Städt. Verbund Familienzentrum Pottenhausen Krentruper Straße 15a 32791 Lage</p> <p>Telefon: 05232/2948 E-Mail: kigapottenhausen@lage.de www.lage.de</p>	<p>Im städt. Kindergarten Pottenhausen stehen insgesamt 45 Plätze für Kinder zur Verfügung. Die Kita bietet folgende Gruppenformen an : 1 Gruppenform I 1 Gruppenform III Die Zeiten sind von 25 Std. – 45 Std. buchbar..</p>	<p>Stadt Lage Der Bürgermeister Fachgruppe Jugend Bergstraße 2 32791 Lage</p>	<p>Frau Britta Lager</p>	<ul style="list-style-type: none"> - Ganztägige Betreuung - Sprachförderung
<p>Städt. Verbund Familienzentrum Billinghamen Sängerstraße 16 32791 Lage</p> <p>Telefon: 05232/970880 E-Mail: kitabillinghausen@lage.de www.lage.de</p>	<p>Im städt. Kindergarten Waddenhausen stehen insgesamt 70 Plätze für Kinder zur Verfügung. Die Kita bietet folgende Gruppenformen an : 2 Gruppenform II 2 Gruppenform III Die Zeiten sind von 25 Std. – 45 Std. buchbar.</p>	<p>Stadt Lage Der Bürgermeister Fachgruppe Jugend Bergstraße 2 32791 Lage</p>	<p>Frau Heike Zarges</p>	<ul style="list-style-type: none"> - Ganztägige Betreuung - Sprachförderung - integrative Erziehung





Tageseinrichtungen für Kinder in freier Trägerschaft

Kindergarten	Betreuungsangebot Stunden	Träger	Name der Leitung	Besondere Angebote/Merkmale
AWO Familienzentrum „Butzeburg“ Fr.-Petri-Straße 61 32791 Lage Telefon: 05232/18614 E-Mail: familienzentrum-kita-lage@awo-owl.de www.awo-owl.de	Im AWO Familienzentrum stehen insgesamt 90 Plätze für Kinder zur Verfügung. Die Kita bietet folgende Gruppenformen an : 2 Gruppenform I 2 Gruppenform III Die Zeiten sind von 25 Std. – 45 Std. buchbar.	AWO Bezirksverband östl. Westfalen e.V. Detmolder Straße 280 33615 Bielefeld	Frau Uta Bertling und Frau Kristina Schiller	- Ganztägige Betreuung - integrative Erziehung - Sprachförderung
AWO Familienzentrum „Zauberland“ Lindenstraße 16 32791 Lage Telefon: 05232/3728 E-Mail: kita-lindenstrasse@awo-owl.de www.awo-owl.de	Im AWO Kindergarten stehen insgesamt 40 Plätze für Kinder zur Verfügung. Die Kita bietet folgende Gruppenformen an : 2 Gruppenform I Die Zeiten sind von 25 Std. – 45 Std. buchbar.	AWO Bezirksverband östl. Westfalen e.V. Detmolder Straße 280 33615 Bielefeld	Frau Dagmar Bahra	- Ganztägige Betreuung - integrative Erziehung - Sprachförderung
Kindertagesstätte des DKSB Sandkamp Stifterstraße 42 32791 Lage Telefon: 05232/67868 E-Mail: kitadesdksblage@t-online.de	Im Kindergarten des DKSB stehen insgesamt 85 Plätze für Kinder zur Verfügung. Die Kita bietet folgende Gruppenformen an : 1 Gruppenform II 3 Gruppenform III Die Zeiten sind von 25 Std. – 45 Std. buchbar.	Deutscher Kinderschutzbund OV Lage Habichtsstraße 9 32791 Lage	Frau Marion Steffen-Fritz	- Ganztägige Betreuung - Sprachförderung
Elterninitiative „Villa Kunterbunt“ Technikumstraße 5 32791 Lage Telefon: 05232/68215 E-Mail: villa-kunterbunt-lage@t-online.de	In der Kindergruppe Villa Kunterbunt stehen insgesamt 15 Plätze für Kinder zur Verfügung. Die Villa Kunterbunt bietet nur Betreuung für 45 Std. an und nimmt ausschließlich Kinder unter 3 Jahren auf.	Elterninitiative „Villa Kunterbunt“ e.V. Technikumstraße 5 32791 Lage	Frau Anja Husemann	- Elterninitiative - eingruppige Einrichtung

<p>Ev.-ref. Kindergarten Maßbruch Freiligrathstraße 56 32791 Lage</p> <p>Telefon: 05232/2767 E-Mail: kindergarten.massbruch@freenet.de</p>	<p>Im ev.-ref. Kindergarten Maßbruch stehen insgesamt 130 Plätze für Kinder zur Verfügung. Die Kita bietet folgende Gruppenformen an : 1 Gruppenform I 1 Gruppenform II 4 Gruppenform III Die Zeiten sind von 25 Std. – 45 Std. buchbar.</p>	<p>Verband der Ev. Tagesstätten für Kinder in Lippe West Hauptstr. 76a 33813 Oerlinghausen</p>	<p>Frau Birgit Werner</p>	<ul style="list-style-type: none"> - Ganztägige Betreuung - integrative Erziehung - Sprachförderung
<p>Ev.-ref. Familienzentrum Heiden Rotenbergweg 4 32791 Lage Telefon: 05232/6998451 E-Mail: kita.heiden@eben-ezer.de www.kirche-heiden.de</p>	<p>Im ev.-ref. Kindergarten Heiden stehen insgesamt 80 Plätze für Kinder zur Verfügung. Die Kita bietet folgende Gruppenformen an : 1 Gruppenform II 3 Gruppenform III Die Zeiten sind von 25 Std. – 45 Std. buchbar.</p>	<p>Stiftung Eben-Ezer Alter Rintelner-Weg 29 32756 Lemgo</p>	<p>Frau Inge Plöger-Greive</p>	<ul style="list-style-type: none"> - Ganztägige Betreuung - integrative Erziehung - Sprachförderung
<p>Ev.-ref. Familienzentrum Kachtenhausen Zum Twilen 17 32791 Lage Telefon: 05232/ 79226 E-Mail: info@familienzentrum-kachtenhausen.de www.johanneskirche-kachtenhausen.de</p>	<p>Im ev.-ref. Kindergarten Kachtenhausen stehen insgesamt 90 Plätze für Kinder zur Verfügung. Die Kita bietet folgende Gruppenformen an : 1 Gruppenform II 3 Gruppenform III Die Zeiten sind von 25 Std. – 45 Std. buchbar.</p>	<p>Ev.-ref. Kirchengemeinde Kachtenhausen Am Sportplatz 12 32791 Lage</p>	<p>Frau Barbara Ernst</p>	<ul style="list-style-type: none"> - Ganztägige Betreuung - integrative Erziehung - Sprachförderung

In allen Tageseinrichtungen mit 45 Std. wird für die Kinder ein warmes Mittagessen angeboten, im Bereich der 45 Std. ist die Teilnahme am gemeinsamen Mittagessen verpflichtend.

Es ist ebenfalls möglich in einigen Einrichtungen, für die 35 Std. Betreuung im Block ein warmes Mittagessen für die Kinder zu buchen. Dieses Angebot ist allerdings nicht in allen Einrichtungen möglich.

Für das Mittagessen wird **zusätzlich** ein Beitrag erhoben. Dieser ist direkt in der Einrichtung zu entrichten. Die Höhe des Essensgeldes variiert je nach Träger. Der Beitrag für das Essen ist immer zu entrichten, eine Möglichkeit der Befreiung gibt es hierfür nicht. Näheres hierzu können Sie in Ihrer Einrichtung erfahren.

Bei Bezug von Leistungen nach dem SGBII ist die Beantragung eines Zuschusses zum Mittagessen im Rahmen von Bildung und Teilhabe möglich, bitte erfragen Sie dieses bei ihrem zuständigen Sachbearbeiter im Jobcenter.

Die Elternbeitragssatzung der Stadt Lage gilt für **alle** Tageseinrichtungen auf dem Gebiet der Stadt Lage, unabhängig von der Trägerschaft der Einrichtung.

Gruppenformen:

Gruppenform I Kinder im Alter von 2-6 Jahren

Gruppenform II Kinder im Alter von 0-3 Jahren

Gruppenform III Kinder im Alter von 3-6 Jahren

Für jede Gruppenform können die Betreuungsstunden im Bereich von 25 Std. – 45 Std. gebucht werden.

Nähere Informationen erhalten Sie in den Tageseinrichtungen oder in der Fachgruppe Jugend der Stadt Lage bei:

Frau K. Winter Tel. 05 23 2/60 15 16

Frau A. Johannsen Tel 05 23 2/60 15 59



Stand Kita-Jahr 2015/2016